

# INVARIANTS

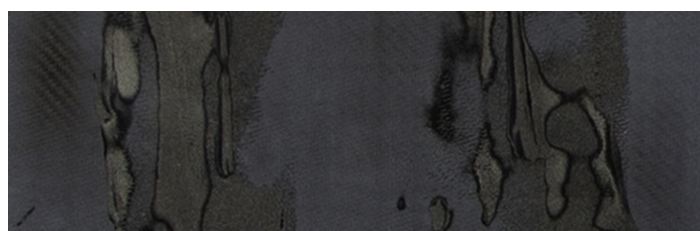
## Chair



### Descrizione:

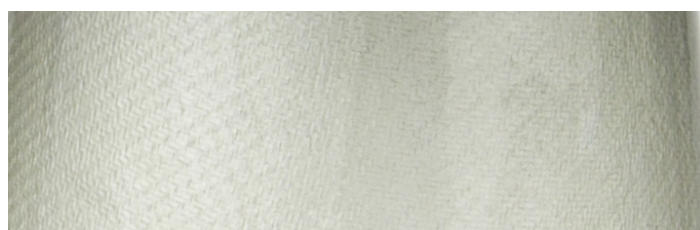
La sedia fa parte della collezione Invariants. Si compone di due pezzi facilmente scomponibili, con la possibilità di utilizzare il pouf senza la base d'appoggio. Lo schienale è realizzato con il materiale proprietario Frisoli Lachesi mentre il pouf è realizzato con il materiale proprietario Frisoli Artemide dove gli intrecci argento si mescolano con i decori grigi degli schienali creando un perfetto connubio fra chiari e scuri. Ogni pezzo è unico ed irripetibile per sfumature e decorazioni.

### Materiale:



#### Lachesi

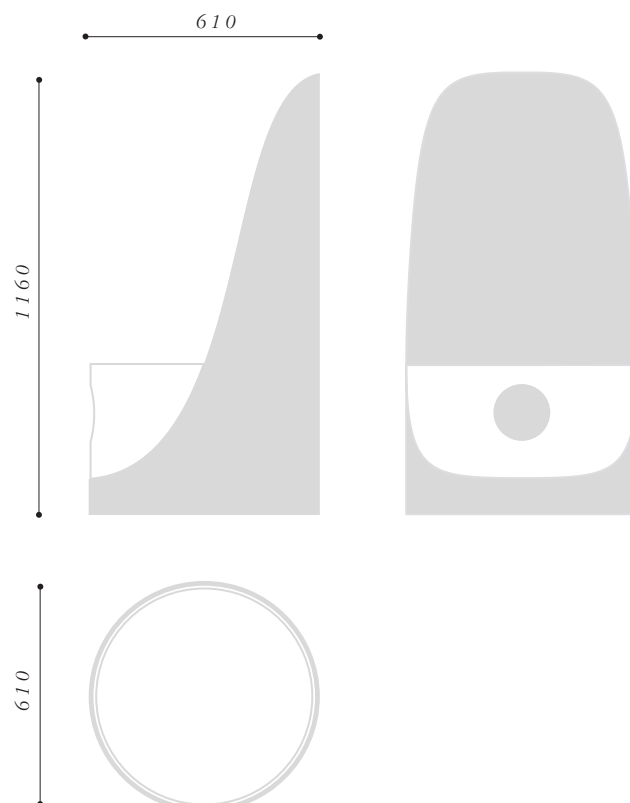
Il carbonio si mescola all'azzurro della fibra di vetro e si impreziosisce di figurazioni create da fasci e cascate di materiale aeronautico che gemmano le fibre rendendo irripetibile il risultato finale. Il mix di azzurro e nero associato ai gargarismi dei disegni sovrastanti è di grande impatto estetico ed emotivo. Lachesi svela un nuovo concetto di eleganza che si inserisce facilmente in qualsiasi arredo data la natura dei colori.



#### Artemide:

Le fibre di carbonio si colorano di argento ed esaltano l'ambiente con una rinnovata freschezza che dona brio e carattere agli spazi. Il carbonio si sveste del suo classico nero e veste i suoi pregiati e sottilissimi fili con un brillante argento esaltato con ancora più forza da una finitura di resina lucida. E come nelle più belle leggende greche, Artemide avvolge le nostre case con i riflessi argentati della luna.

### Misure:



**frisoli**